

SAVANAH

Dimensions*:
Longueur : 8,28m
Largeur : 4,00m
Hauteur : 3,45m

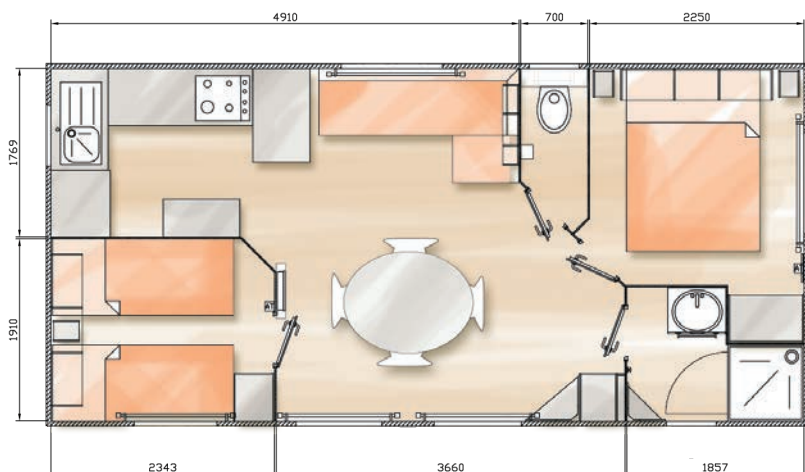


++
*Séjour spacieux et convivial.
Cuisine équipée et décalée
sur l'arrière du modèle.*



Surface : 31m²
Nombre de chambres : 2

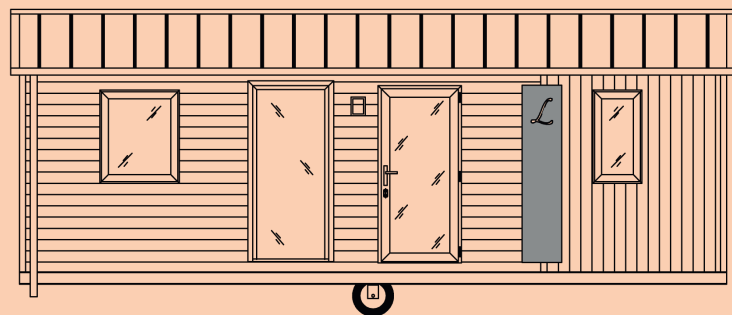
*Dimensions hors tout gouttières comprises



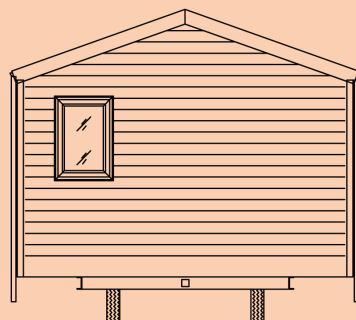
L'ART DE SÉPARER LA CUISINE

- Une implantation décalée de la cuisine qui offre du volume et de l'espace.
- Une implantation originale et aérée qui redonne à chaque espace sa vocation première.





FACADE AVANT



PIGNON GAUCHE

LES EQUIPEMENTS LOUISIANE DE SÉRIE

> dans le séjour

- Spots orientables + ampoules halogène
- Banquette déhoussable avec dossier incliné et coffre de rangement
- Pouf amovible
- Table 1280 x 900 avec piètement acier
- 4 chaises in et out door
- Placard
- Etagère TV
- Miroir
- Convecteur 1000W dans le séjour

> dans la cuisine

- Evier inox avec égouttoir et mitigeur
- Hotte électrique inox filtre à charbon avec éclairage intégré
- Table de cuisson 4 feux gaz inox thermocouple avec allumage piezzo
- Réfrigérateur Table Top 140 L
- Range couverts
- Plan de travail escamotable
- Store occultant ininflammable intégré à l'ouvrant
- Etagère micro-ondes

> dans la salle de bains & WC

- Cabine de douche 80x80cm avec porte en verre de sécurité
- Meuble de rangement surélevé avec vasque
- Verre dépoli de courtoisie sur fenêtres WC et SDB
- Patère et porte-serviettes
- WC suspendu indépendant avec réservoir économique double débit

> dans les chambres

- Lit chambre parents 1900 x 1400
- 2 lits chambre enfants 1900 x 800
- Liseuses orientables (2 dans la chambre parents et 1 dans la chambre enfants)
- Meuble haut dans les 2 chambres
- Placard penderie dans les 2 chambres
- Miroir chambre parents



ENERGIE

- Alimentation électrique 230V monophasée.
- Branchement propane G31 avec inverseur automatique.

NORMES

Ce modèle répond aux normes suivantes :

- EN 1647 pour la sécurité et la santé des personnes utilisant les résidences mobiles.
- EN1949 pour les installations de systèmes GPL pour les besoins domestiques dans les véhicules habitables de loisirs.
- EN 721 relative à la ventilation naturelle.

LES OPTIONS

Pour adapter votre résidence au confort que vous souhaitez, choisissez avec l'aide de votre conseiller Louisiane, les options nécessaires pour une utilisation optimale de votre résidence mobile.

SIÈGE SOCIAL
Z.I de Kersuguet
Rue Arthur Enaud
22600 Loudéac
Tél. : 02 96 66 19 19
Fax : 02 96 66 13 51